

# BENNE CEREALES MULTI-VRAC

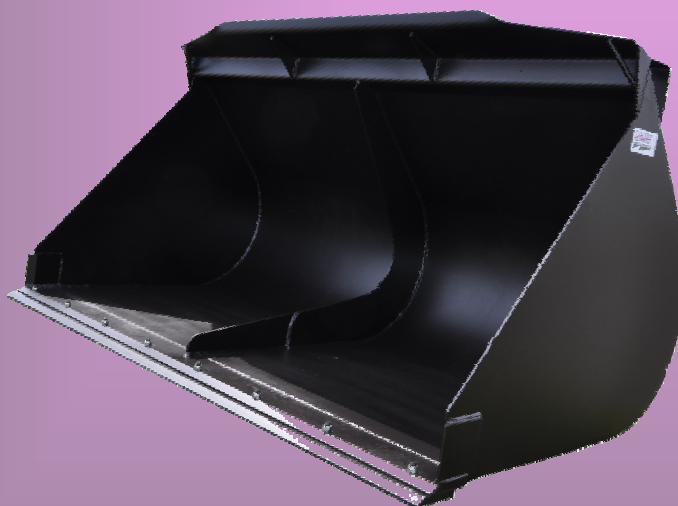
"Un matériel *conforme* aux exigences de *votre terrain*"

**Equipements étudiés et conçus aux normes européennes, avec structure haute résistance, aux spécifications de votre automoteur.**

## BENNE CEREALES MULTI-VRAC

- Largeur de 2,00m à 5,00m
- Contenance de 500 à 600L
- Renforts: Extérieurs / Intérieurs  
Cerclages fond / Oreilles  
Nervure centrale
- Rehausse rapportée, renforcée sur toute la largeur

Pour engins  
de 80 à 140 CV



| Référence  | Désignation               | Largeur | Contenance | Poids   |
|------------|---------------------------|---------|------------|---------|
| BC 20/10   | Benne Céréales Multi-Vrac | 2,00m   | 1 000L     | 490 kg  |
| BC 23/15   | Benne Céréales Multi-Vrac | 2,30m   | 1 500L     | 620 kg  |
| BC 24,5/20 | Benne Céréales Multi-Vrac | 2,45m   | 2 000L     | 730 kg  |
| BC 24,5/25 | Benne Céréales Multi-Vrac | 2,45m   | 2 500L     | 830 kg  |
| BC 24,5/30 | Benne Céréales Multi-Vrac | 2,45m   | 3 000L     | 960 kg  |
| BC 25/35   | Benne Céréales Multi-Vrac | 2,50m   | 3 500L     | 1 000kg |

LAMY "Les Constructeurs" ZI NORD, F-28800 BONNEVAL

Tél. : +33 (0)2 37 47 40 34 Fax : +33 (0)2 37 96 21 91

[www.lamy-les-constructeurs.com](http://www.lamy-les-constructeurs.com)

@: [lamy@lamy-les-constructeurs.com](mailto:lamy@lamy-les-constructeurs.com)

